

# SUITE

design Castiglia Associati

Un grand loft tourné vers la ville à travers de grandes vitres coulissantes. Les tons clairs de l'espace jour contrastent avec la chaleur de l'espace nuit, où s'alternent les nuances brunes du parquet et les gris des plaques de béton ciré des murs. Ici, où se croisent les espaces de la zone nuit, de la salle de bains et du dressing, Suite trône en vedette : un système de séparation dynamique qui définit avec fluidité les différentes zones, en accueillant les différentes utilisations et en laissant la lumière baigner chaque partie de l'espace.



## ROOM 01

Suite est constitué d'un encadrement en aluminium avec finition anodisée ou émaillée, auquel peuvent être associées de nombreuses variantes de verres et de profilés.

Dans cette réalisation, le système est décliné dans la version avec panneaux en verre feuilleté Securplus reeded, à l'effet semi-opaque captivant. Les profilés en aluminium émaillé, finition Metal Gun, se marient avec les tons du parquet et des parois.

**vismara**  
vetro

# ROOM 01

## CONFIGURATION

### DIMENSIONS

L 3600 mm

P 1100 mm

H 2500 mm

### 2 PORTES

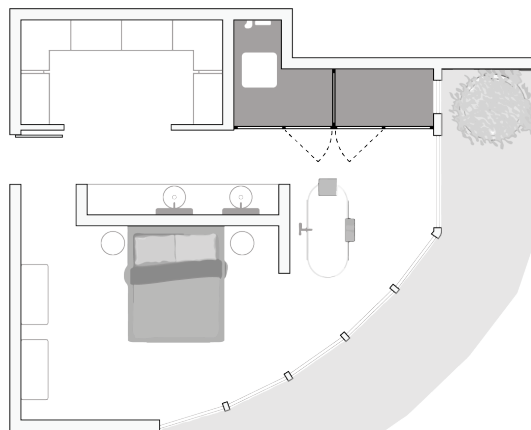
L 900 mm H 2500 mm

### 2 PAROIS FIXES

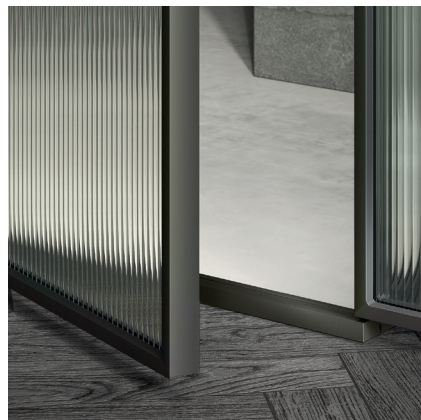
L 900 mm H 2500 mm

### 1 PAROI DE SEPARATION

L 1100 mm H 2500 mm



## FINITIONS



VERRE  
34 - SECURPLUS REEDED  
Verre feuilleté securit.

ENCADREMENT  
39 - METAL GUN  
Finition par émaillage à poudre.



POIGNEE  
Standard. En plastique soft  
touch, avec insertion centrale en  
aluminium dans la même finition  
que l'encadrement.

Vismaravetro srl

20843 Verano B. (MB) Italy  
via Furlanelli, 29  
tel. +39 0362 992244  
fax +39 0362 992255  
info@vismaravetro.it  
www.vismaravetro.it